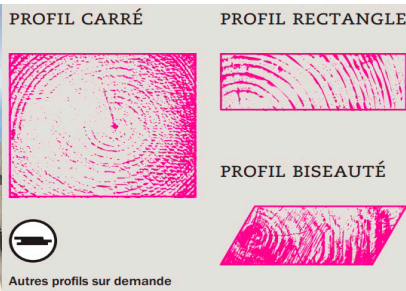
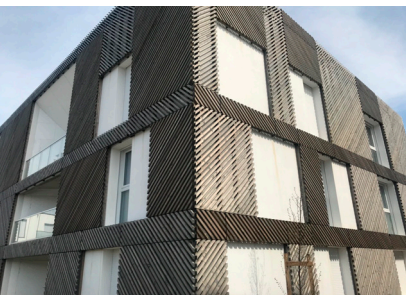


# FICHE TECHNIQUE

## BARDAGE CLAIRE VOIE



Autres profils sur demande

### LES + PRODUIT

- ★ Bois français certifié PEFC
- ★ Essence naturellement durable : classe 3
- ★ Bois sélectionnés, séchés et triés = garantie qualité
- ★ Bardage certifié CE

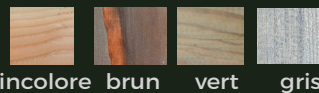
**ESSENCE**  
DOUGLAS (FR)

**DOMAINE D'EMPLOI :**  
Extérieurs, ITE

### SECTIONS

carrée :  
40X40 / 45X45  
rectangle :  
40(ou 45)x60-70  
biseauté/bords droits :  
21 (ou 27)x45-68-95-140

**FINITIONS**  
NATUREL  
ou AUTOCLAVE



### DONNEES TECHNIQUES



**FILIERE BOIS :** certification PEFC

**SECHAGE :** 16 à 18% (+/-2%)

**DURABILITE :** classe d'emploi 3  
(hors aubier).



**RESISTANCES MECANIQUES (N/mm<sup>2</sup>) :**

Résistance à la flexion : 85

Module d'élasticité : 12100

Résistance à la compression : 55

Résistance au cisaillement : 9,5

Résistance aux chocs : 4.6

Conductivité thermique : 0.12w/mk



**RESISTANCE AU FEU :**

D-S2-D0 selon DTU 88 (classement Euroclasses)



**TYPE DE POSE :** à embrèvement par rainures et languettes

**ASPECT DES LAMES :** rosé

**LONGUEUR DES BOIS :** 3 - 5M

selon disponibilité

**PAREMENT :** raboté

**FIXATION :** selon DTU

Conforme au DTU en vigueur 41-2

en vigueur sur les bardages bois

**QUALITE :** choix AB

**TRAITEMENT :** non

**MATURITE :** grise naturellement



### CARACTERISTIQUES



Dureté Monin : 3.2



Densité : 0.50



Hygrométrie : 18% en moy.



Stabilité : moyenne



Risque de gerce : peu élevé

Les bardages Orlo répondent aux exigences du DTU 41-2 sur les revêtements extérieurs en bois. Leur pose doit être conforme aux prescriptions de ce DTU. Les colis doivent être stockés à l'abri des intempéries, de l'humidité et des trop fortes variations de température. Les bardages sont fixés sur des tasseaux de classe 2 minimum formant l'ossature secondaire. L'entraxe maximum entre tasseaux pour une section de 27x45 mm est de 600mm (et 400mm pour des tasseaux de 22x45mm). La fixation des bardages se fait exclusivement par pointes inox crantées.

La lame d'air au dos du bardage doit être de 20mm minimum.

Pour être conforme au DTU, la ventilation doit se faire en partie basse et haute du bardage.

## MISE EN OEUVRE

**POSE :** à 20 cm du sol

**ENTRAXE MAXIMUM :**

60cm pour des tasseaux 27x45

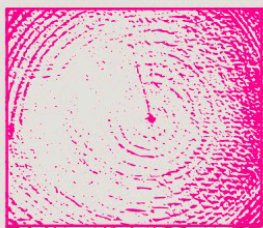
et 40cm pour des tasseaux 22x45

**POSE VERTICALE :** +++

**POSE HORIZONTALE :** ++

PROFIL CARRÉ

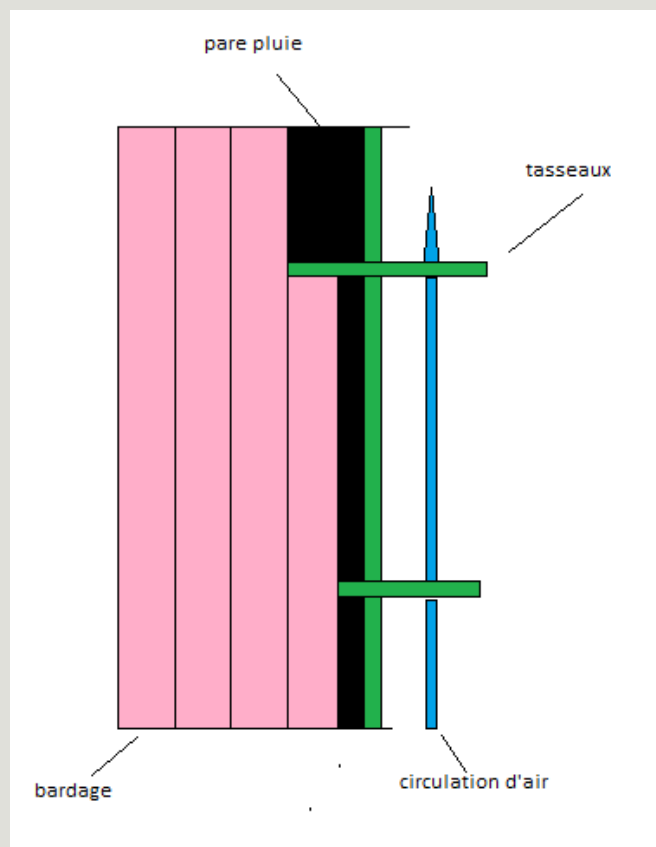
PROFIL RECTANGLE



PROFIL BISEAUTÉ



Autres profils sur demande



Illustrations : Agence Puzzle

## ENTRETIEN



Comme pour toute surface exposée aux intempéries et aux UV, il sera nécessaire d'assurer un nettoyage à l'eau basse pression sans savon (avec une brosse à poils souples ou éponge, pas de brosse mécanique).



Les bardages traités autoclave (préservés) ne nécessitent pas de retouche esthétique. Il n'est pas proposé de traitement par saturateur pour les bardages claire-voie.

